



## El riesgo eléctrico en trabajos agrícolas

**Naturgy**

www.naturgy.com

**Naturgy**

### ¿Sabías qué?

- > Las líneas eléctricas que pasan por encima de las parcelas de cultivo pueden suponer un grave riesgo en tu actividad agrícola.
- > Las torres de aspersión, pivots, tubos, troncos, postes, accesorios de tractores, aperos de labranza, apilado de material vegetal agrícola, grandes cúmulos de piedras, etc., pueden interferir con las líneas eléctricas bajo las que se encuentran creando un riesgo eléctrico para las personas.



#### ¿Qué es el riesgo eléctrico?

Es la posibilidad de circulación de corriente eléctrica por el cuerpo.

### ¿Cuáles son los efectos por paso de corriente?

- > Muerte por fibrilación ventricular.
- > Muerte por paro respiratorio y asfixia.
- > Tetanización muscular (quedarse pegado).
- > Quemaduras internas y externas (mortales o no).
- > Embolias por electrolisis de la sangre.
- > Quemaduras en altas frecuencias.

### ¿Y qué efectos sin paso de corriente?

- > Quemaduras por arco eléctrico, proyecciones de partículas, etc.
- > Lesiones oftalmológicas por arcos eléctricos (conjuntivitis, cegueras).
- > Incendios y explosiones.

### ¿A qué distancia estoy en peligro?

- > Puedes electrocutarte sin tocar un elemento en tensión, ya que con acercar un material conductor (reloj, hebillas, cadenas, anillos, aperos...) a la fuente de tensión, podríamos sufrir los efectos del paso de corriente eléctrica.



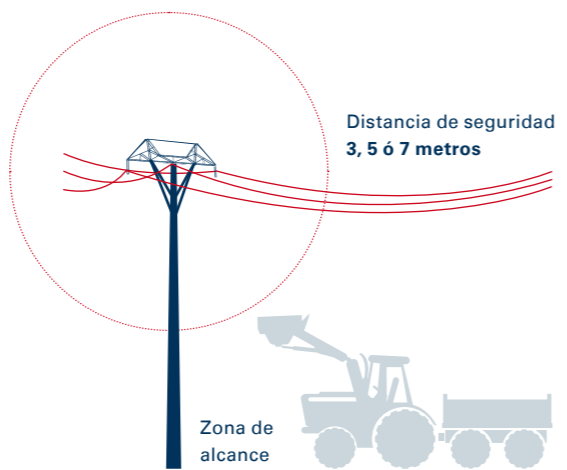


## ¿Qué distancias de seguridad has de respetar?

Antes de realizar tus tareas en proximidad a instalaciones eléctricas, debes conocer las distancias de seguridad:

Tensión de la línea	Zona de prohibición
Hasta 66 kV	3 metros
De 66kV a 220 kV	5 metros
Más de 220 kV	7 metros

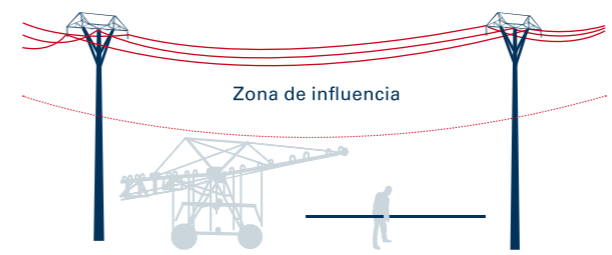
- > Visualiza bien las instalaciones eléctricas para evitar aproximarte a ellas, tanto horizontal como verticalmente.
- > No debes invadir las distancias de seguridad de las instalaciones eléctricas ni con el cuerpo, ni con elementos de la maquinaria agrícola, aperos, montones de piedras, alpacas, etc., ya que son una prolongación de tu cuerpo.
- > Si no puedes respetar ni garantizar estas distancias paraliza los trabajos y contacta con la empresa distribuidora (UFD 900 111 999) quien te podrá ayudar.



En caso de duda paraliza los trabajos y ponte en contacto con UFD al **900 111 999**.  
En caso de emergencia ponte en contacto con el **112**.

## ¿Qué buenas prácticas has de seguir en tu trabajo para evitar el riesgo?

- > Realiza la carga y transporte de paja, forraje, troncos, etc., alejada de la zona de influencia de la línea eléctrica.
- > No acumules montones de piedras, alpacas de paja o demás materiales bajo las líneas eléctricas.
- > Realiza siempre que puedas, bajo la línea eléctrica, las labores de siega a mano, en lugar de con maquinaria que invada las zonas de prohibición.



## En labores de riego

- > Instala los pivots fuera de la zona de influencia de las líneas eléctricas.
- > Sustituye, en el entorno de las líneas, los sistemas de riego de gran altura por otros de menor altura.
- > El agua y la electricidad son incompatibles: no dirijas el agua de riego hacia los conductores de la línea.
- > Transporta los tubos de riego en posición horizontal, para evitar invasión vertical de la zona de prohibición.

## En zonas de arbolado

- > Asegúrate de que cuando cargues y transportes troncos y ramas, estás suficientemente alejado de la línea.
- > En árboles que estén dentro de la zona de prohibición, las labores de tala y poda deberán ser realizadas con un procedimiento de trabajo específico por podadores cualificados, con conocimientos en riesgo eléctrico.
- > Nunca toques ni subas a árboles que estén muy cerca o tocando la línea eléctrica.
- > Vigila que no haya ramas de arbolado posadas en los cables de las líneas.

## ¿Qué debes hacer en caso de caída de un cable?

- > Comunica la incidencia al 112.
- > No toques, ni te acerques al cable, ni tú ni el resto del personal de la zona.
- > Aléjate con pasos muy cortos o dando saltos.
- > Si estás dentro de un vehículo o máquina cuando cae:
  - No te muevas, permanece en la cabina, maniobrando si es posible, para evitar el contacto con el cable.
  - Ordena que las personas se alejen lo máximo posible de los alrededores hasta que cese el contacto. Y no toquen el vehículo.
  - Si el vehículo se incendiara antes de abandonarlo comprueba que no hay cables en el suelo, y salta con los pies juntos, alejándote a pasos cortos.
  - Al salir de la cabina no toques la máquina o vehículo y el suelo al mismo tiempo.

